

# Intelligence et flexibilité du bout des doigts.



## FX3-LX

Une imprimante d'étiquettes 3 pouces intuitive  
qui s'adapte en toute facilité à votre activité.



Made for  
iPhone | iPad | iPod



reddot award 2017  
winner



[satoeurope.com](http://satoeurope.com)

# FX3-LX



## Impression d'étiquettes facilitée pour les opérations complexes

Le modèle primé FX3-LX de SATO est une imprimante d'étiquettes flexible, nouvelle génération, qui convient à de nombreuses industries grâce à sa technologie d'application extrêmement personnalisable et sa capacité à s'adapter à son environnement. Les applications d'impression intuitives de l'imprimante sont facilement accessibles via un écran tactile couleur TFT de 7 pouces, qui offre aux utilisateurs une expérience similaire à celle d'un smartphone ou d'une tablette.

La plate-forme AEP (Application Enabled Printing) de l'imprimante FX3-LX permet d'utiliser l'appareil comme une imprimante sans PC, en ligne ou autonome, pour offrir aux utilisateurs une totale liberté quand ils impriment des étiquettes pour les secteurs tels que l'alimentaire, la vente au détail, l'industrie ou encore la logistique. L'imprimante est compatible avec SATO Online Services (SOS), une solution de maintenance proactive sur le cloud qui offre un support rapide et élimine les temps d'arrêt opérationnels inutiles, quelle que soit l'application.

### ✓ PRINCIPAUX AVANTAGES

- Efficacité et productivité améliorées et réduction des coûts
- Applications optimisées (via SATO et les partenaires SATO) pour vos besoins commerciaux uniques
- Mise à jour facile de la base de données par USB/LAN/WLAN
- Réduction de l'encombrement des bureaux. Option de fixation murale disponible. Portabilité pour utilisation manuelle ou sur chariot
- Convient aux clients et aux personnels multilingues avec ses 47 langues imprimables et 31 langues d'affichage utilisateur
- Modèles d'étiquettes de marque et axés sur l'application conçus par l'équipe de design SATO et fabriqués dans ses installations de production flambant neuves
- Compatible avec les étiquettes linerless écologiques
- Assure la conformité à la réglementation alimentaire
- Actif polyvalent : imprimante d'étiquettes, outil de formation vidéo des opérateurs, outil de surveillance et de gestion de la conformité
- SATO Online Services (SOS) - solution de maintenance proactive et à distance pour un support rapide, la notification des pièces d'usure et les rapports

« Les avantages utilisateur uniques de l'imprimante FX3-LX de SATO sont les meilleurs de l'industrie. Chaque application est totalement personnalisée en fonction du processus de l'utilisateur, conformément aux exigences de son secteur, ce qui en fait l'imprimante d'étiquettes portable la plus flexible de sa catégorie. »

Ryutaro Kotaki, Président-directeur général de SATO



FX3-LX

Intelligence et flexibilité du bout des doigts.  
Une imprimante d'étiquettes 3 pouces intuitive qui s'adapte en toute facilité à votre activité



## FX3-LX pour les métiers de bouche

### Réduisez les coûts et gagnez de la place

La FX3-LX calcule et imprime automatiquement les dates de péremption, les allergènes et les informations de durée de conservation secondaire pour des produits et ingrédients individuels, en se référant à sa base de données de produits interne. La base de données de la FX3-LX est facile à mettre à jour avec les données d'un serveur via une clé USB, une connexion PC USB et LAN ou automatiquement via WLAN, pour que l'exactitude des données soit maintenue en toutes circonstances. Ceci contribue à réduire le gaspillage alimentaire suite à un étiquetage incorrect. Le suivi de l'utilisation des étiquettes est une autre fonctionnalité de la FX3-LX, permettant à l'utilisateur de vérifier si les procédures de sécurité alimentaires sont respectées.

### Bénéficiez de fonctionnalités pour la sécurité alimentaire et gagnez en tranquillité d'esprit

La fonctionnalité d'impression sans PC de la FX3-LX en fait un choix idéal dans de nombreux secteurs alimentaires. Des restaurants à service rapide à l'hôtellerie et à la fabrication, les entreprises de l'industrie alimentaire peuvent toutes réduire leurs coûts et gagner de la place en déplaçant l'imprimante portable, selon les besoins, de la cuisine ou du bureau au local de service. La FX3-LX imprime des étiquettes 3 pouces (305 dpi) durables et de haute qualité en standard, sans avoir besoin d'un PC.

#### ADAPTÉE AUX ENVIRONNEMENTS HYGIÉNIQUES

- ✓ Boîtier antibactérien et facile à nettoyer
- ✓ Résiste aux éclaboussures (IPx2)
- ✓ Antidérapante
- ✓ Option de fixation murale
- ✓ Peut s'utiliser avec des gants





## FX3-LX pour la vente au détail

### Imprimez à la demande, n'importe où

Pour la commodité des vendeurs, la FX3-LX possède une interface USB-A, qui permet de connecter des périphériques (tels que des scanners et claviers) pour toutes les opérations en boutique et en arrière-boutique. Il est possible, par exemple, de connecter des scanners manuels via USB ou Bluetooth, pour qu'il soit facile et rapide d'extraire des informations et de les imprimer à partir des bases de données de produits. Cela signifie qu'on passe moins de temps sur le merchandising et plus de temps à servir les clients.

### Éliminer l'erreur humaine avec les calculs automatiques

À la différence de l'étiquetage manuel, où le vendeur doit calculer les réductions et noter manuellement les articles en promotion, la FX3-LX calcule automatiquement les taxes et les réductions pour éviter l'erreur humaine. L'imprimante mémorise les articles en promotion et permet ainsi de faire des corrections si nécessaires. L'impression haute résolution de la FX3-LX est adaptée à la production des étiquettes de rayon et à l'impression promotionnelle de qualité pour les commerces discount comme pour les boutiques haut de gamme.

## L'étiquetage des promotions devient facile



Scanner le code-barres



Saisir la réduction



Vérifier l'aperçu et indiquer la quantité



Imprimer les étiquettes

Formats et designs d'étiquettes entièrement personnalisés et calculs automatisés pour réduire les erreurs



FX3-LX

Intelligence et flexibilité du bout des doigts.  
Une imprimante d'étiquettes 3 pouces intuitive qui s'adapte en toute facilité à votre activité



## FX3-LX pour l'industrie et la logistique

### Accédez à des données précises où que vous soyez

La nature multifonctionnelle de la FX3-LX en fait un outil idéal pour les environnements de fabrication et de logistique. Des données précises peuvent être consultées efficacement sur plusieurs sites et territoires, pour permettre aux opérateurs d'étiqueter les articles correctement. La possibilité d'étiqueter les produits en utilisant les données fournies directement par une base de données portable à jour est avantageuse pour de nombreuses applications, notamment :

#### ✓ APPLICATIONS

- Étiquetage de rangement
- Étiquetage des matières premières
- Étiquetage de prélèvement, emballage et expédition
- Étiquetage de retours
- Re-étiquetage de transbordement et d'adresse d'expédition

Dans tous les cas, la FX3-LX, facile à utiliser, exige moins de saisie manuelle et moins de formation interne que les méthodes d'étiquetage traditionnelles, ce qui représente des économies de main d'œuvre importantes pour les entreprises de toute envergure. L'étiquetage de rangement, par exemple, exige moins de saisie manuelle pour imprimer les étiquettes à l'intérieur des cartons car l'utilisateur a accès à une base de données produits à jour. Sans la FX3-LX, ajouter des étiquettes aux cartons intérieurs au lieu du carton extérieur uniquement, est une opération laborieuse qui exige souvent une formation supplémentaire.

#### ✓ PRINCIPAUX AVANTAGES

- Gagnez de la place avec une impression sans PC
- Connectez des périphériques (tels que des scanners et balances) avec un fonctionnement convivial et multi-interfaces
- Adaptez l'imprimante facilement au système utilisateur existant

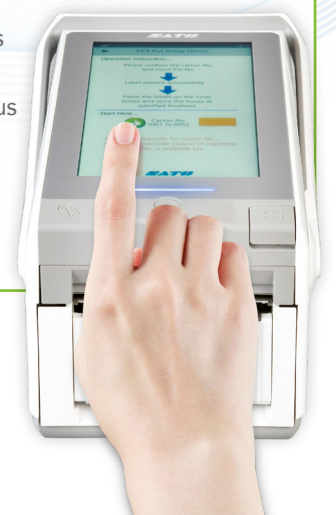
### Conception robuste pour des environnements exigeants :

L'imprimante portable FX3-LX résiste aux éclaboussures (IPx2), est antidérapante et est conforme à IK06 (impacts mécaniques).



### Économie de ressources :

Des vidéos de formation personnalisées sont disponibles avant l'impression, avec des instructions audio et des aperçus d'étiquettes pour contribuer à minimiser le gaspillage d'étiquettes et éviter les problèmes opérationnels.





## Accessoires en option



### Batterie lithium-ion

14,4 V, 1950 mAh

Batterie intelligente : indique le pourcentage de charge restante et le nombre de cycles de charge



### Kit massicot

Compatible avec les étiquettes standard et linerless  
Supporte le découpage de l'adhésif



### Kit de montage sur batterie

Nécessaire pour le fonctionnement sur batterie



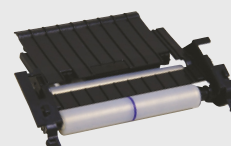
### Kit découpe partielle

Convient à l'impression de reçus



### Chargeur de batterie

Chargeur de batterie 1 emplacement



### Kit linerless

Supporte la déchirure linerless et la découpe linerless, dans les deux cas avec un détecteur de prélèvement d'étiquette



### Kit station d'accueil

Chargement facile de la batterie  
Masque et protège l'adaptateur secteur des chutes ou de l'immersion



### Kit de fixation murale

Solution gain de place  
Installation facile  
Réglage de l'inclinaison : 0 – 25 degrés  
(imprimante non fournie)



### Kit WLAN/Bluetooth

WLAN : IEEE802.11 a/b/g/n/ac, certifié Wifi  
Bluetooth : Version 4.1, certifié MFi

# Caractéristiques techniques de la FX3-LX

| CARACTÉRISTIQUES D'IMPRESSION   |  | FX3-LX   |                                 |
|---|--|--|---------------------------------|
| Méthode d'impression  |  | Thermique directe  |                                 |
| Résolution d'impression, points/mm (dpi)  |  | 12 points/mm (305 dpi)   |                                 |
| Surface d'impression maxi   | Largeur, mm (pouces)                             | 80 mm (3,15")  |                                 |
|   | Longueur, mm (pouces)                            | 500 mm (19,69")  |                                 |
| Vitesse d'impression maxi, mm/sec (pps)   |  | Fonctionnement avec adaptateur secteur : 152 mm/s (6 pps) Fonctionnement avec batterie : 101 mm/s (4 pps)  |                                 |
| Mode imprimante   |  | Continu, Déchirable, Massicot, Découpe partielle, Distributeur, Déchirure linerless, Découpe linerless   |                                 |
| CARACTÉRISTIQUES DES CONSOMMABLES. Pour une qualité d'impression optimale, SATO recommande d'utiliser des consommables d'origine SATO |  |  |                                 |
| Type de capteur   |  | Gap (transmissif) et I-Mark (réflectif)  |                                 |
| Type de support   |  | Rouleau (continues, découpées, linerless), paravent  |                                 |
| Épaisseur du support (étiquette et liner)   |  | 0,14 mm (0,0055") ~ 0,19 mm (0,0075")  |                                 |
| Rouleau d'étiquettes  | Diamètre   | 105 mm (4,13") sur mandrin diamètre intérieur 25 mm (1")<br>90 mm (3,54") sur mandrin diamètre intérieur 40 mm (1,5")  |                                 |
|   | Sens d'enroulement                               | Intérieur / Extérieur, pas de changement de réglage nécessaire.  |                                 |
| Dimension des étiquettes (étiquette et liner)   | Continu  | Largeur  | 28 mm (1,10") ~ 85 mm (3,35")   |
|   |  | Longueur   | 19 mm (0,75") ~ 503 mm (19,80") |
|   | Déchirable                                       | Largeur  | 28 mm (1,10") ~ 85 mm (3,35")   |
|   |  | Longueur   | 19 mm (0,75") ~ 503 mm (19,80") |
|   | Massicot   | Largeur  | 28 mm (1,10") ~ 85 mm (3,35")   |
|   |  | Longueur   | 19 mm (0,75") ~ 503 mm (19,80") |
|   | Distributeur                                     | Largeur  | 28 mm (1,10") ~ 85 mm (3,35")   |
|   |  | Longueur   | 19 mm (0,75") ~ 503 mm (19,80") |
|   | Linerless  | Largeur  | 32 mm (1,26") ~ 82 mm (3,23")   |
|   |  | Longueur   | 20 mm (0,79") ~ 500 mm (19,69") |
| Linerless découpées   | Largeur  | 32 mm (1,26") ~ 82 mm (3,23")  |                                 |
|   | Longueur   | 45 mm (1,77") ~ 500 mm (19,69")  |                                 |
| OUTILS D'AIDE CONVIVIAUX  |  |  |                                 |
| Afficheur   |  | Écran tactile couleur TFT LCD de 7" (480 x 800)  |                                 |
| Grand LED d'état  |  | Bleu / Rouge   |                                 |
| Prise en charge de plusieurs langues  |  | 7 langues et polices d'impression vectorielles, 31 langues pour le menu LCD  |                                 |
| Vidéos d'utilisation et vidéos clients  |  | 14 vidéos prédéfinies incluant chargement des supports, remplacement des pièces, installation des options, nettoyage etc. 1 Go d'espace disponible pour la mémorisation et la lecture de vidéos clients avec bande audio. (haut-parleur embarqué)  |                                 |
| Périphériques   |  | Connectez les périphériques comme les scanners, claviers et blocs de touches directement à l'imprimante pour saisir des données  |                                 |
| Maintenance à distance  |  | SNMP Ver. 3, HTTPs   |                                 |
| Maintenance préventive  |  | SOS (SATO Online Services)   |                                 |
| POLICES / SYMBOLES  |  |  |                                 |
| Polices   | Polices standard                                 | Polices Bitmap : 10 polices SATO, 4 polices POP<br>Polices vectorielles : 39 polices<br>Prise en charge de plusieurs langues (47 langues/Unicode), Polices à un et deux octets (coréen, chinois, japonais)   |                                 |
| Codes-barres  | Code-barres 1D                                   | Code 39, Code 93, Code 128, CODABAR (NW-7), EAN 8/13, GS-1 Databar, GS-1 128 (UCC/ EAN 128), Interleaved 2/5, Industrial 2/5, JAN 8/13, Matrix 2/5, MSI, Bookland, Postnet, UPC-A/E, Code-barres client, Postnet, code USPS  |                                 |
|   | Code-barres 2D                                   | Aztec, PDF 417, Micro PDF, Maxi Code, GS1 Data Matrix, QR Code, Micro QR Code  |                                 |
|   | Symbologies composites                           | EAN-8/13 Composite, UPC-A/E Composite, GS1 DataBar, (Composite, Truncated Composite, Stacked Composite, Expanded Stacked Composite, Expanded Composite, Stacked Omnidirectional Composite, Limited Composite), GS1-128 Composite   |                                 |
| CARACTÉRISTIQUES DE L'INTERFACE   |  |  |                                 |
|   | Modèle USB + LAN                                 | USB 2.0 (Type A) x 3, USB 2.0 (Type B), Ethernet (IPv4/v6), NFC  |                                 |
|   | Kit WLAN/Bluetooth en option                     | Wifi : Wifi Direct IEEE802.11 a/b/g/n/ac, Dual Band, (2,4 GHz/ 5 GHz)<br>Bluetooth : version 4.1, certifié MFi   |                                 |
| Émulations  |  | Détection automatique, SBPL, SZPL, SDPL, SIPL, STCL, SEPL  |                                 |
| CARACTÉRISTIQUES DE FONCTIONNEMENT  |  |  |                                 |
| Alimentation  |  | Alimentation électrique universelle à plage automatique, 100-240 V CA +/-10 %, 50/60 Hz  |                                 |
| Batterie  |  | Batterie lithium-ion intelligente. 14,4 V, 1950 mAh  |                                 |
| Économie d'énergie  |  | Fonctions programmables d'économie d'énergie   |                                 |
| Dimensions  | Modèle standard                                  | L 132 mm x P 225 mm x H 161 mm<br>*Hors rouleau d'étiquettes, adaptateur AC et autres options  |                                 |
|   | Modèle standard avec kit de fixation de batterie | L 132 mm x P 225 mm x H 180 mm   |                                 |
| Poids   | Modèle standard                                  | 2,5 kg.  |                                 |
|   | Modèle standard avec kit de fixation de batterie | 3,0 kg.  |                                 |
| Certifications  |  | <b>Normes de bruit (CEM) :</b><br>EN55032, EN55024, EN61000-3-2 / 3-3, EN300 330-2 / -1, EN301 489-1 / -3 / -17, FCC Partie 15 Sous-partie B, ICES 003<br><b>Normes de sécurité :</b> UL60950-1, CSA C22.2 No.60950-1, CEI/EN60950-1<br><b>Réglementation sans fil :</b> FCC Partie 15 Sous-partie C/E, ISED RSS-Gen, ISED RSS-247, EN 300 328, EN 301 893 |                                 |
| Environnement opérationnel  | Étiquette (hors distributeur)                    | 0-40 °C/ Hygrométrie 30-80 % (sans condensation)   |                                 |
|   | Étiquette (distributeur)                         | 0-35 °C/ 30-75 % HR (sans condensation)  |                                 |
|   | Linerless  | 5-35 °C/ Hygrométrie 30-75 % (sans condensation)   |                                 |
| Environnement de stockage   |  | -5 ~ 60 °C, Hygrométrie 30 ~ 90 % sans condensation  |                                 |
| DIVERS  |  |  |                                 |
| Conformité  |  | IPx2, IK06, Energy Star, Certification Bluetooth MFi   |                                 |
| OPTIONS   |  |  |                                 |
| Accessoires   |  | Kit massicot, kit découpe partielle, kit linerless, kit WLAN / Bluetooth, kit de fixation de batterie, batterie lithium-ion, chargeur de batterie, kit de station d'accueil, kit de fixation murale  |                                 |

Pour obtenir plus d'information, contactez votre  
commercial SATO ou rendez-vous sur :

[www.satoeurope.com/fr](http://www.satoeurope.com/fr)



Ceaseless Creativity for a Sustainable World

© 2018 SATO CORPORATION. All rights reserved.  
Pour obtenir plus d'information, contactez votre bureau  
SATO local ou rendez-vous sur : [satoeurope.com](http://satoeurope.com)