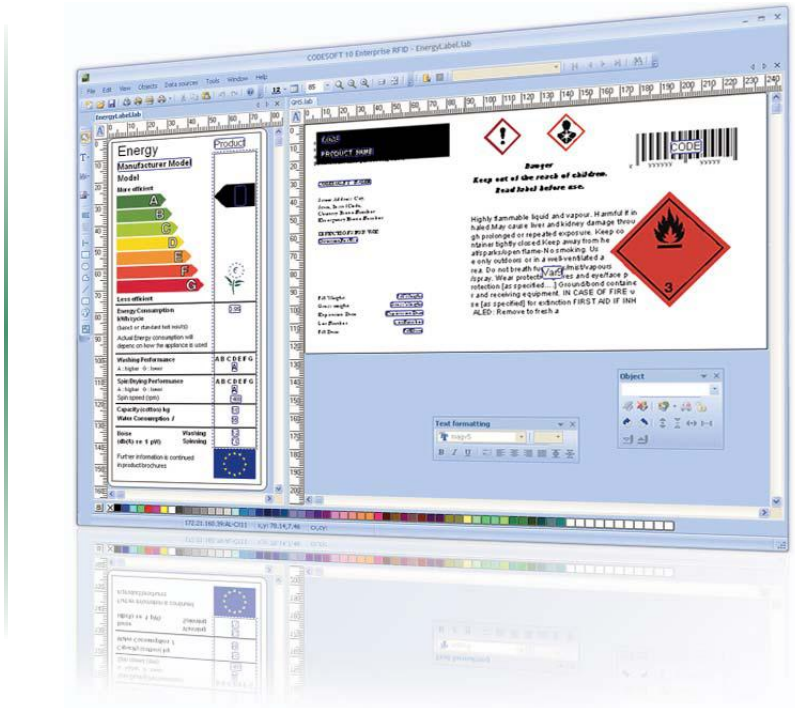


Logiciel d'étiquetage et d'intégration de codes-à-barres

CODESOFT est un logiciel avancé de conception et d'intégration d'étiquettes qui s'adapte aux grandes problématiques actuelles des entreprises : flexibilité, puissance et support international. Disponible en plusieurs versions (autonome / stand alone ou réseau), le moteur d'impression CODESOFT fait de ce logiciel la meilleure solution d'impression d'étiquettes au sein d'une entreprise. Si votre but est de gérer des ressources et des actifs, de contrôler des chaînes de distributions et l'état des stocks, d'avoir une traçabilité des documents ou de gérer des rapports de données, CODESOFT vous fournit une solution puissante pour l'organisation de vos projets d'étiquetage les plus avancés.



CODESOFT évolue au rythme des besoins de votre entreprise

Que se passe t-il si vous devez créer des étiquettes plus complexes ?

CODESOFT est un logiciel avancé de conception d'étiquettes, simple d'utilisation, qui, grâce à son interface intuitive, vous permet de vous connecter rapidement à vos bases de données, d'imprimer des codes-à-barres complexes tels que HIBC, GS1 Databar.

Que se passe t-il si vos procédures changent ?

CODESOFT est à même d'évoluer rapidement selon vos besoins. Grâce à sa flexibilité, l'impression de vos étiquettes et la technologie RFID s'intègrent parfaitement à vos processus métiers actuels et à venir. Doté d'une interface intuitive, d'assistants puissants et simples d'utilisation, d'une interface de connexion rapide aux bases de données, la prise en main de notre logiciel CODESOFT est rapide et constitue un atout majeur dans vos processus métiers.

Que se passe t-il si vous changez de famille d'imprimante ?

CODESOFT est compatible avec plus de 2200 imprimantes ainsi qu'avec toute imprimante dotée d'un pilote Windows. Nos développeurs mettent à jour continuellement les pilotes d'impression (drivers) en relation avec les fabricants d'imprimantes de manière à ce que vous puissiez utiliser CODESOFT avec toutes nouvelles imprimantes et obtenir le résultat attendu (WYSIWYG : What You See Is What You Get).

Que se passe t-il si votre activité se développe ?

Les produits TEKLYNX peuvent vous accompagner dans l'évolution de votre activité. Outre le fait que CODESOFT s'intègre harmonieusement dans n'importe quel niveau de solution d'entreprise, les produits TEKLYNX peuvent également vous aider à centraliser la gestion et l'impression automatisée d'étiquettes, sécuriser, tracer et contrôler l'impression d'étiquettes.

CODESOFT - Incomparable facilité d'utilisation

Le logiciel de création de code-à-barres, le plus puissant dans l'environnement de l'entreprise, est maintenant aussi le plus simple d'utilisation. Que vous souhaitez concevoir une étiquette, connecter une base de données ou créer des codes-à-barres complexes tel les HIBC ou GS1, les assistants de CODESOFT rendent la création d'étiquettes code-à-barres simple et rapide.

L'assistant de connexion de variables à une base de données vous permet de connecter votre étiquette à une base de données en seulement deux clics.

L'assistant «TableLookup» lie en toute simplicité votre étiquette à plusieurs bases de données simultanément.

L'assistant de connexion aux bases de données crée des connexions avec les bases de données les plus répandues (Access, Excel, SQL Server, Oracle,...)

Le créateur graphique de requête SQL facilite la création de requêtes de bases de données simples ou complexes graphiquement en incluant un éditeur syntaxique coloré. Pour les utilisateurs avertis, le mode SQL est toujours disponible.

L'assistant de formule vous aide à créer une formule en quelques clics.

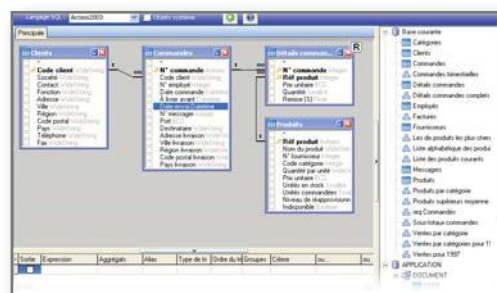
Les assistants pour HiBC et GS1 Databar vous conforte dans la conception de codes-à-barres complexes répondant aux standards industriels.

Les filtres variables contribuent à changer facilement votre requête au moment de l'impression.

La bibliothèque d'images étendue rend possible l'insertion de tous les formats (.jpg, .bmp, .tif, .eps) à votre étiquette.



Interface CODESOFT



Créateur graphique de requête SQL

Flexibilité

Outil de comparaison d'étiquettes - Avec cet outil vous pouvez comparer les détails de votre étiquette, tel que :

- Les objets et leurs propriétés
- L'origine et les propriétés des données
- Le format de l'étiquette, de la page
- Les propriétés du document

Un rapport détaillé vous permet de naviguer parmi ces variantes via une vue en arborescence.

Form Display - CODESOFT expose l'étiquette à cotés du formulaire de saisie des données, ce qui permet de visualiser l'étiquette en même temps que se rentrent les données. Le formulaire (Filler) peut être redimensionné et ré-agencé.



Outil de comparaison d'étiquettes

De puissantes possibilités d'intégration

CODESOFT offre les solutions d'intégration les plus puissantes de l'industrie, des solutions inégalées pour connecter et automatiser le processus d'impression d'étiquettes.

DotNet Wrapper autorise une intégration sans précédent avec des produits utilisant des technologies différentes. Comme de plus en plus de projets d'intégrations emploient la technologie .NET via le C# ou le VB.net, ce nouveau wrapper va faciliter l'intégration pour les développeurs. Les intégrateurs développant en .NET peuvent choisir entre une interface CODESOFT ActiveX ou une interface CODESOFT .NET.

L'Automatisation ActiveX permet aux développeurs de concevoir et d'imprimer des étiquettes dynamiquement depuis leurs applications en utilisant un langage de programmation tel que Visual.Net, Windows Scripting, Visual Basic, Visual C, Delphi et de nombreux autres.

Le composant OCX exporte les étiquettes vers une application externe (par exemple, Microsoft Word).

Le champ OCX vous permet d'intégrer des composants OCX externes (par exemple, une horloge ou un calendrier) à une étiquette ainsi que d'en éditer et modifier les paramètres.

Form Designer/Viewer rendent possible la personnalisation d'interfaces pour l'utilisateur final.

Command File Interpreter (CFI). Cet utilitaire, simple d'usage, permet l'automatisation de l'impression d'étiquette.

Printer Object File (POF) permet de centraliser et d'automatiser l'impression vers des parcs d'imprimantes hétérogènes et depuis tout ERP/PGI.

Interopérabilité

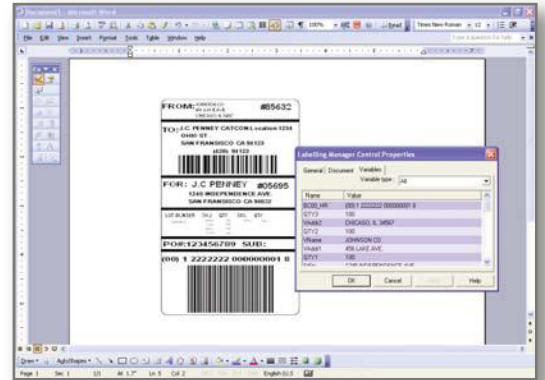
CODESOFT est compatible avec les solutions d'entreprise TEKLYNX, telles que:

- **SENTINEL** permet de centraliser la gestion et l'impression d'étiquettes code à barres ou RFID créées avec CODESOFT depuis un site central.
- **LABEL ARCHIVE** vous épaulé pour organiser, sécuriser, tracer et contrôler l'impression des étiquettes au niveau du serveur

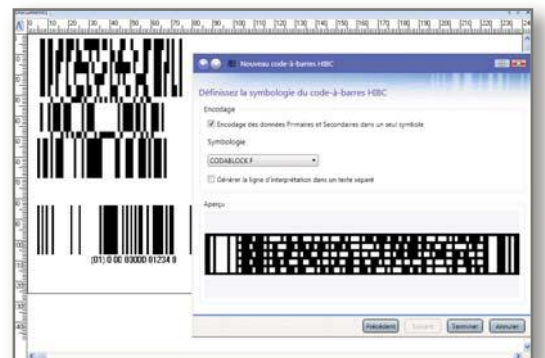
Incomparable support d'Impression

CODESOFT est capable de piloter plus de 2200 imprimantes thermiques et transfert thermique différentes ainsi que toute imprimante avec un pilote Windows.

Grâce à ses pilotes bidirectionnels à grande vitesse, CODESOFT vous permet de tirer pleinement profit de votre imprimante pour de grandes quantités d'étiquettes en un temps minimum. Son interface intuitive permet aux opérateurs d'indiquer facilement les options d'impressions telles que la vitesse d'impression, le massicotage, la date réelle et la date d'étiquetage (ISO), etc.



Composant OCX



Assistants HIBC and GS1 Databar

TEKLYNX® CODESOFT®

Quatre types de licence disponibles :

Software Online, Software Offline, Hardware et Platinum Software

FONCTIONNALITES	L	P	E
Générale			
Versions impression seule et réseau			•
Nombre d'imprimantes connectées (drivers TEKLYNX)	1	1 ou 3	illimité
Imprimantes Windows	Non supporté	Limité à l'imprimante par défaut	illimité
WYSIWYG (Interface utilisateur qui permet de concevoir visuellement l'étiquette)	•	•	•
Supporte l'UNICODE	•	•	•
Interface utilisateur multilingue (25 langues)	•	•	•
Assistants (Nouvelle étiquette, GS1, HIBC, Base de données...)	•	•	•
Glisser-déposer de conceptions d'étiquettes	•	•	•
Protection par mot de passe des étiquettes/documents			•
Verrouiller/déverrouiller des objets			•
Prévisualisation directe des graphiques et étiquettes	•	•	•
Objets cachés (non imprimables)		•	•
Verrouiller/déverrouiller des objets	•	•	•
Mise à l'échelle automatique des objets (suivant le cadre)			•
Texte et impression en couleur	•	•	•
Inversion du texte (premier plan/arrière plan)	•	•	•
Codes-à-barres natifs (impression) et graphiques	•	•	•
Plus de 100 codes-à-barres standards d'industrie	•	•	circulaire
Ajout d'image de fond aux étiquettes et documents			•
Objets OLE pour l'insertion d'objet ou document externes	•	•	•
TextArt (permet la courbure ou la rotation du texte)	•	•	•
Rich Text Fields			•
Recherche dans une table		•	•
Plusieurs rapports affichés sur la même étiquette (List field)			•
Conformité des modèles d'étiquettes (DoD militaire, Santé, Expédition, et plus)	•	•	•
Conception d'étiquettes sur plusieurs onglets	•	•	•
Copier et coller des objets entre plusieurs étiquettes	•	•	•
OCX Field			•
Ordre des objets	•	•	•
Outils			
Convertisseur du code imprimante		•	•
Click Print	•	•	•
Fichier d'impression (nom d'étiquette, imprimante, utilisateur...)			•
Modifier directement le code imprimante (Job Modifier)	•	•	•
Télécharger des polices (Font Downloader)	•	•	•
Definir les droits d'accès (Gestionnaire utilisateur)			•
COMet : utilitaire d'impression piloté par ports séries		•	•
Exporter l'étiquette en tant qu'image dans d'autres applications			•
Importation d'étiquettes depuis FTP			•
Importer du code imprimante depuis d'autres applications	•	•	•
Prise en charge des étiquettes RFID			•
Outil de comparaison d'étiquette			•

L Lite
P Pro
E Enterprise

TEKLYNX® SOFTWARE **MAINTENANCE** Agreement

1 an SMA (Software Maintenance Agreement) inclus dans chaque achat

Compatible avec : Windows® XP, Server 2003, Server 2008, Vista et Windows 7.

FONCTIONNALITES	L	P	E
Police de substitution True Type			•
Calques (affectation à un objet d'une entête ou/et d'un recto ou/et d'un verso et ou/et d'un pied de page)			•
Add-ons			
Command File Interpreter (CFI) - Impression automatisée		•	•
Printer Object Files (POF) - Exportation du code imprimante			•
Form Viewer - Fenêtre de mise en forme personnalisée pour les entrées de données ou le scan et l'impression de codes-à-barres			•
Form Designer - Création d'une interface personnalisée			•
Pocket Printing			•
Programmation			
ActiveX Basic		•	•
ActiveX version 1 et 2, .NET Wrapper, Command line			•
Gestion de base de données			
Assistant de base de données	•	•	•
Gestion de base de données avec options d'impressions par lots	•	•	•
Connexion aux bases de données OLE DB / ODBC / ASCII	•	•	•
Accès simultané aux tables multiples			•
Filtres sur les tables	•	•	•
Mode SQL /Query Builder (utilisateurs avancés)			•
Création/Édition de requête	•	•	•
Sauvegarde de requête			•
Vue/impression en réseau	•	•	•
Gestion de source de données			
Date/temps de l'impression flexible (temps réel et offset)	•	•	•
Sélection d'une valeur depuis une liste personnalisée (Pick List)	•	•	•
Images graphiques variables	•	•	•
Variables partagées entre plusieurs étiquettes	•	•	•
Contrôle de l'affichage de donnée variable (Masque de production)	•	•	•
Bases de comptage (6 bases et personnalisée)	Limité	Limité	Tous
Compteur avancé (ISO, lié, partagé)			•
Valeurs accumulées	•	•	•
Combiner données et champs multiples dans un objet	•	•	•
Port Watch			•
Gestions de formulaires			
Contrôle des caractères saisis au clavier (Format de saisie)	•	•	•
Demande de saisies de données spécifiques (Masque de saisie)	•	•	•
Contrôle de la longueur minimale lors de l'impression	•	•	•
Affichage automatique du formulaire lors de l'impression	•	•	•
Interopérabilité			
Intégration avec SAP, LIMS, et autres systèmes ERP (SENTINEL)			•
Historisation de la création et de l'impression de l'étiquette (LABEL ARCHIVE)			•



USA
1-414-837-4800

France
33-562-601-080

Allemagne
49-6103-30026-0

Asie
65-6570-4923

Japon
81-45-461-3603

Copyright 2012 Teklynx Newco SAS. Tous droits réservés. TEKLYNX, CODESOFT, LABEL ARCHIVE et SENTINEL sont des marques déposées de Teklynx Newco SAS. Tous les autres noms de marques et de produits sont des marques de leurs propriétaires respectifs.



www.teklynx.eu

