

- EXCELLENTE RÉSISTANCE AUX SOLVANTS ET À LA TEMPÉRATURE
- EXCELLENTE RÉSISTANCE AU FROTTEMENT ET À LA RAYURE
- EXCELLENTE QUALITÉ D'IMPRESSION

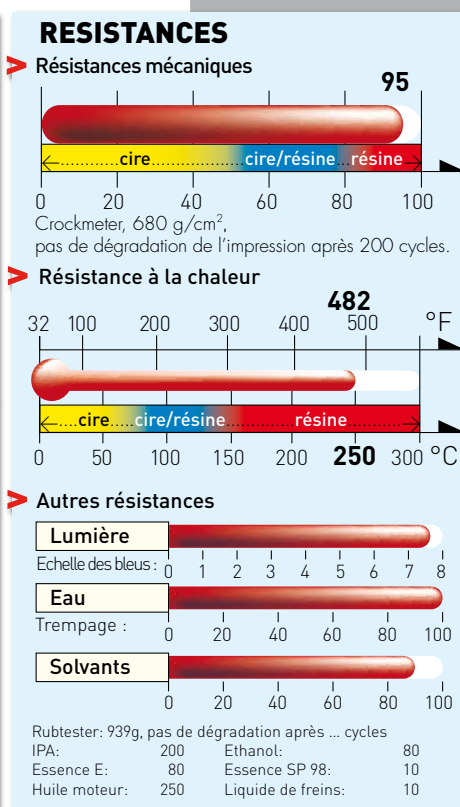
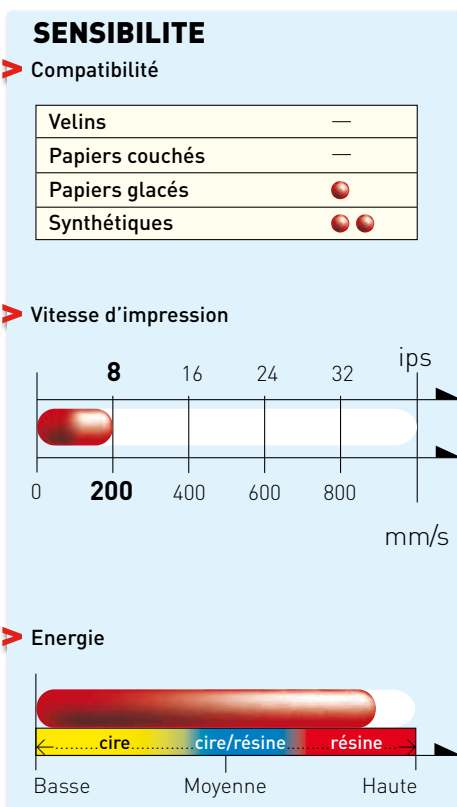
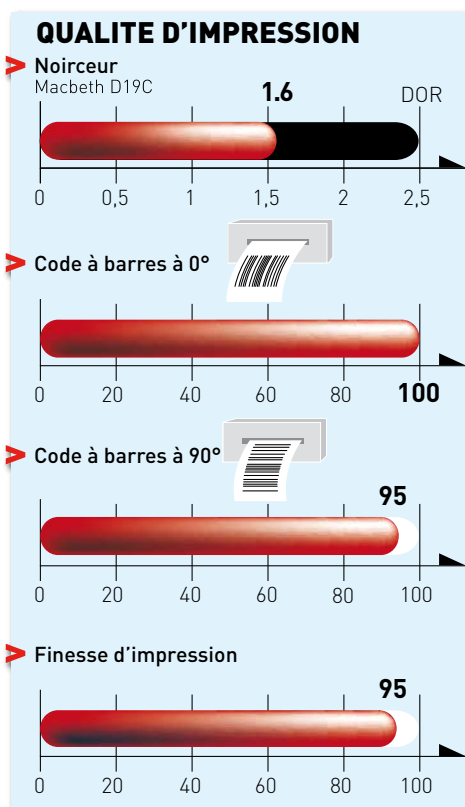
R335D est une qualité destinée aux applications exigeant de très bonnes résistances aux solvants et aux hautes températures, en plus d'une parfaite qualité d'impression et d'excellentes résistances mécaniques. L'encre offre une excellente qualité d'impression de tous les types de codes à barres, des caractères alphanumériques de grandes et petites tailles, ou de logos, avec une noirceur mesurée par DOR de 1,6.

La structure du ruban permet d'imprimer sur des récepteurs variés, principalement sur les films synthétiques (PVC, PET, PE, PP), mais également sur certains papiers couchés. L'impression offre une excellente résistance au frottement et à la rayure, et comparativement aux rubans résines classiques, d'excellentes résistances aux solvants et aux hautes températures jusqu'à 250°C. Ces performances se maintiennent à vitesse élevée jusqu'à 200 mm/s (8 ips) permettant une utilisation dans le marché de l'emballage en plus du marché de l'identification. Le ruban est de plus imprimable avec des têtes d'impression de résolution 200, 300 et 600 DPI.

Le dos offre des performances exceptionnelles. La haute qualité des composants assure une excellente protection de la tête d'impression, tout en évitant l'encrassement, et empêche le chargement en électricité statique.

R335D

*Résine
Pour tête
conventionnelle*



SPECIFICATIONS DU RUBAN



Backcoating :

A base de silicone.
Coefficient de friction : $K_d < 0.2$

Film PET :

Épaisseur : 4,5 μm
Résistance à la rupture: $> 300 \text{ N/mm}^2$ (MD)

Encre:

Résine
Point de fusion : 85°C

Ruban :

Épaisseur (noir) : $< 8 \mu\text{m}$
Le ruban est traité anti-électricité statique.
Stockage : 12 mois, 5-35°C,
20-80 % d'humidité

CERTIFICATIONS & APPROBATIONS



1935/2004/CE
Contact alimentaire (Europe)



Homologation UL - lisibilité et durabilité de l'étiquette imprimée

Métaux lourds : CE 98/638.

RoHs/WEEE : directives CE 2002/95 et 2002/96, en conformité avec la limitation des substances dangereuses dans les appareils électriques et électroniques.

Test Ames : le ruban n'est pas mutagène, ne provoque pas de modifications de l'ADN.

TSCA/CP 65 : Le ruban ne contient aucune des substances de ces listes.

Directives CE : 1999/45/CE et 2001/59/CE
Le ruban ne contient aucune substance classée dangereuse.

Pour d'autres normes, veuillez nous contacter.

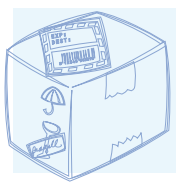
R335D

*Résine
Pour tête
conventionnelle*

Les performances du R335D satisfont aux exigences des domaines suivants :



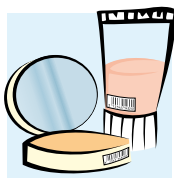
Stockage



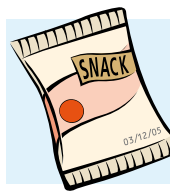
Expédition



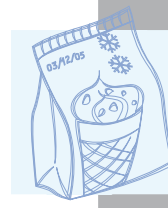
Pharmaceutique



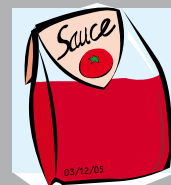
Cosmétique



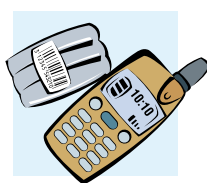
Film d'emballage



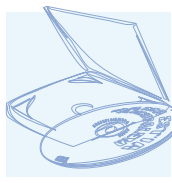
Film d'emballage pour surgelés



Film d'emballage pour conditionnement à chaud



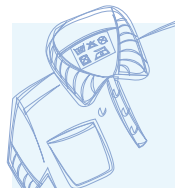
Plaques d'identification



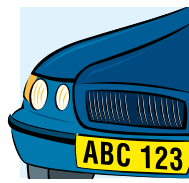
CDs



Distribution



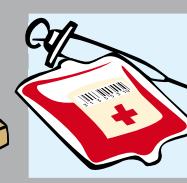
Étiquettes de texture



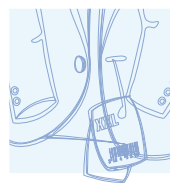
Signalisation & Logos



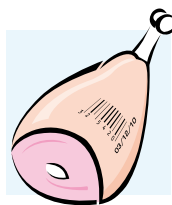
Laboratoire



Santé



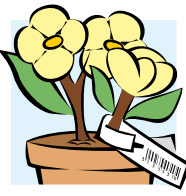
Cartonnettes (Tags)



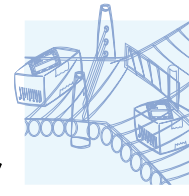
Contact alimentaire



Élevage



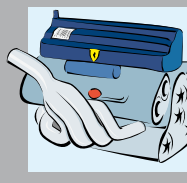
Applications Extérieures



Tri & Convoyage



Barils chimiques



Industrie automobile

Si votre application ne figure pas ci-dessus, veuillez nous contacter.